



FONDATION CANADIENNE POUR L'INNOVATION

Fonds des collèges

Session d'information

Février 2022

INNOVATION
Fondation canadienne pour l'innovation Canada Foundation for Innovation

Ordre du jour

Objectifs

Échéancier

Changements depuis 2021

Processus de soumission

Processus d'évaluation



À propos de la FCI

La Fondation canadienne pour l'innovation (FCI) verse des contributions financières aux universités, aux collèges, aux hôpitaux de recherche ainsi qu'aux organismes de recherche à but non lucratif du Canada pour qu'ils puissent accroître leur capacité à mener des recherches de grande qualité.

La FCI investit dans l'infrastructure dont les chercheurs et chercheuses ont besoin pour voir grand, innover, et repousser les frontières du savoir. Ces investissements aident les établissements à attirer et à retenir les meilleurs talents au monde, à former la prochaine génération de chercheurs et chercheuses et à soutenir la recherche de calibre mondial qui renforce notre économie et qui améliore la qualité de vie de la population canadienne.



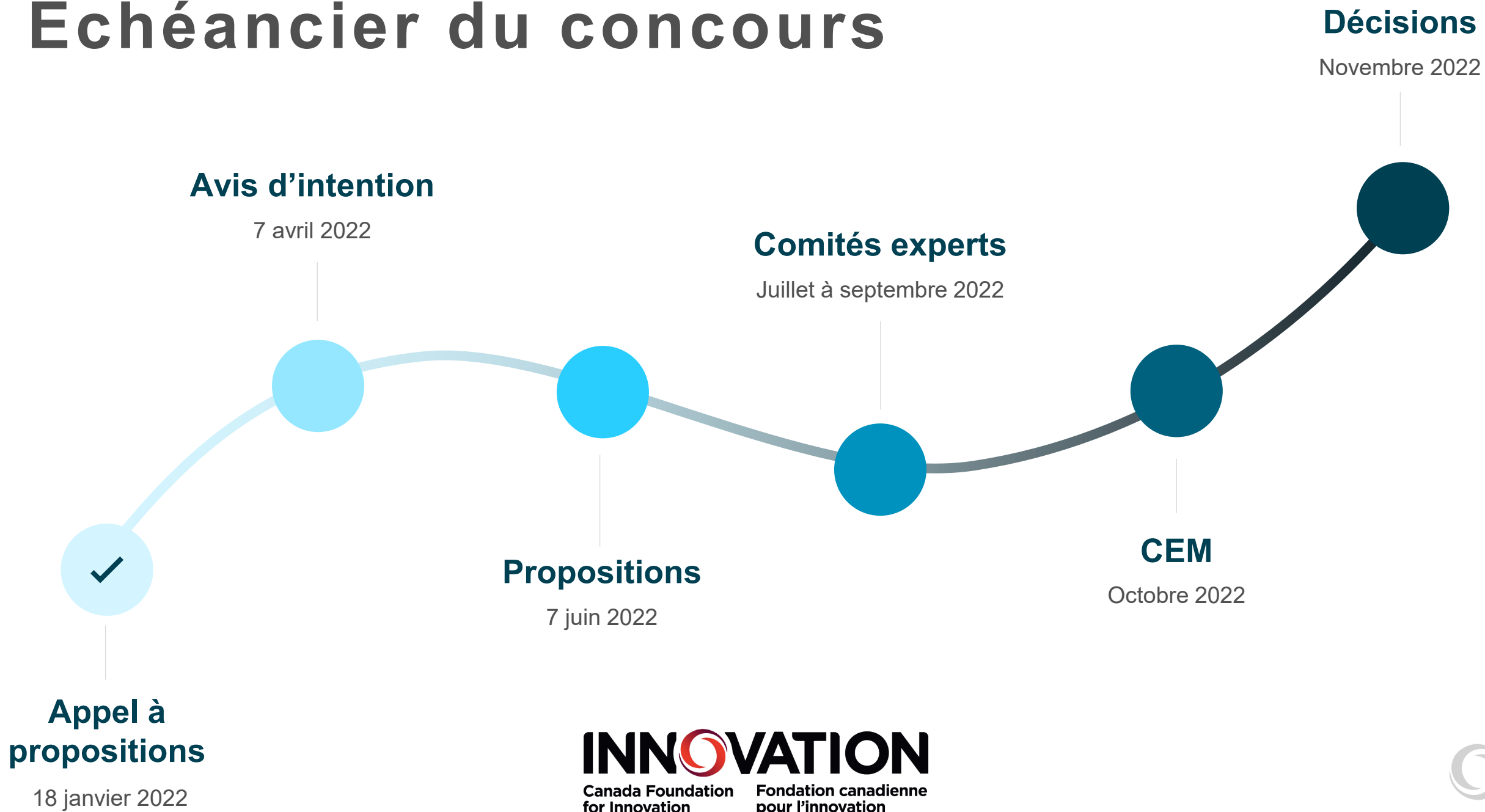


Objectifs du concours

- Créer ou renforcer des partenariats avec les secteurs **public, privé ou à but non lucratif** qui mènent à de l'innovation; ces nouveautés doivent répondre aux **besoins sociaux, commerciaux, environnementaux ou en matière de santé** d'un secteur industriel ou d'une **collectivité** du Canada;
- Renforcer et optimiser la capacité éprouvée d'un collège à faire de la recherche appliquée ou du développement technologique; cette capacité éprouvée devant être en lien direct avec les activités de recherche appliquée ou de développement technologique présentées dans les propositions;
- Générer des retombées socioéconomiques, environnementales et en matière de santé à l'échelle locale ou nationale, y compris la formation de personnel hautement qualifié.



Échéancier du concours



Changements depuis 2021

Objectifs

- Partenariats avec les secteurs public et à but non lucratif
- Retombées sociales, environnementales et en matière de santé

Équité, diversité et inclusion

- Modèle: Fonds nouvelles frontières en recherche
- Critère Équipe
- Critère Retombées en lien avec le personnel hautement qualifié (en 2024)



Changements depuis 2021

Nombre de propositions par collège

- Trois propositions par concours

Simplification du processus

- Exigences réduites pour projets dont montant FCI < 250 000 \$
- Nombre maximale de pages augmenté pour propositions écrites en français
- Deux PS ou un NS au comité expert: projet retiré du concours
- Rapports du CEM seulement pour les projets qui n'obtiennent pas de financement



Considérations en matière de sécurité

Les collègues devront:

- exercer un processus de diligence vis-à-vis des éventuels risques liés à la sécurité;
- mettre en place des mesures pour atténuer ces risques de manière appropriée.

Des outils et des conseils sont disponibles
(gouvernement du Canada)

[Protégez votre recherche](#)

[Lignes directrices de sécurité nationale pour les partenariats de recherche](#)

[Science en sécurité](#)

La FCI prendra des mesures appropriées si un projet menace la sécurité nationale.



Processus de soumission en deux étapes

Première étape
(obligatoire)

Avis
d'intention

SGCF



Deuxième
étape

Proposition

SGCF





Avis d'intention

SECTIONS

- Information concernant le projet
- Équipe
- Description du projet (PDF)
- Évaluatrices suggérées

À CONSIDÉRER :

Infrastructure de calcul informatique de pointe

- Consultez l'Alliance de recherche numérique du Canada



Proposition

MODULES

- Description du projet →
- Renseignements financiers
- Évaluatrices suggérées

- Information concernant le projet
- Sommaire en langage clair
- Résumé du projet (PDF)
- Équipe
- Établissements partenaires
- Ressources financières pour l'exploitation et la maintenance
- Critères d'évaluation (PDF)



Proposition

MODULES

- Description du projet
- Renseignements financiers →
- Évaluatrices suggérées

- Coût des articles individuels
- Plans de construction ou de rénovation (s'il y a lieu)
- Contributions des partenaires admissibles
- Utilisation de l'infrastructure
- Aperçu du financement du projet d'infrastructure

1

Créer ou renforcer des partenariats avec les secteurs public, privé ou à but non lucratif qui mènent à de l'innovation; ces nouveautés doivent répondre aux besoins sociaux, commerciaux, environnementaux ou en matière de santé d'un secteur industriel ou d'une collectivité du Canada.

Recherche appliquée ou développement technologique

Les activités de recherche appliquée ou de développement technologique proposées répondent aux besoins clairement établis d'un secteur industriel ou d'une collectivité. Elles ont été développées en collaboration avec des partenaires pour veiller à ce que la recherche atteigne les résultats escomptés.

Partenariats

Le collège a démontré sa capacité à établir et à maintenir des partenariats productifs avec un secteur industriel ou une collectivité. Il a trouvé des partenaires pour les activités de recherche appliquée ou de développement technologique prévues. Il a un plan pour stimuler de nouveaux partenariats avec le secteur industriel ou la collectivité.

2

Renforcer et optimiser la capacité éprouvée d'un collège à faire de la recherche appliquée ou du développement technologique; cette capacité éprouvée devant être en lien direct avec les activités de recherche appliquée ou de développement technologique présentées dans les propositions.

Infrastructure

L'infrastructure demandée est nécessaire et appropriée pour mener les activités de recherche appliquée ou de développement technologique proposées. Elle devrait améliorer la capacité de recherche et développement du collège et s'y intégrer. Elle sera utilisée et maintenue de façon optimale afin d'en assurer la pertinence et de conserver les collaborations avec le secteur industriel ou la collectivité.

Équipe

L'équipe comprend la gamme d'expertises et d'expériences nécessaires pour mener les activités de recherche appliquée ou de développement technologique proposées et exploiter l'infrastructure demandée.

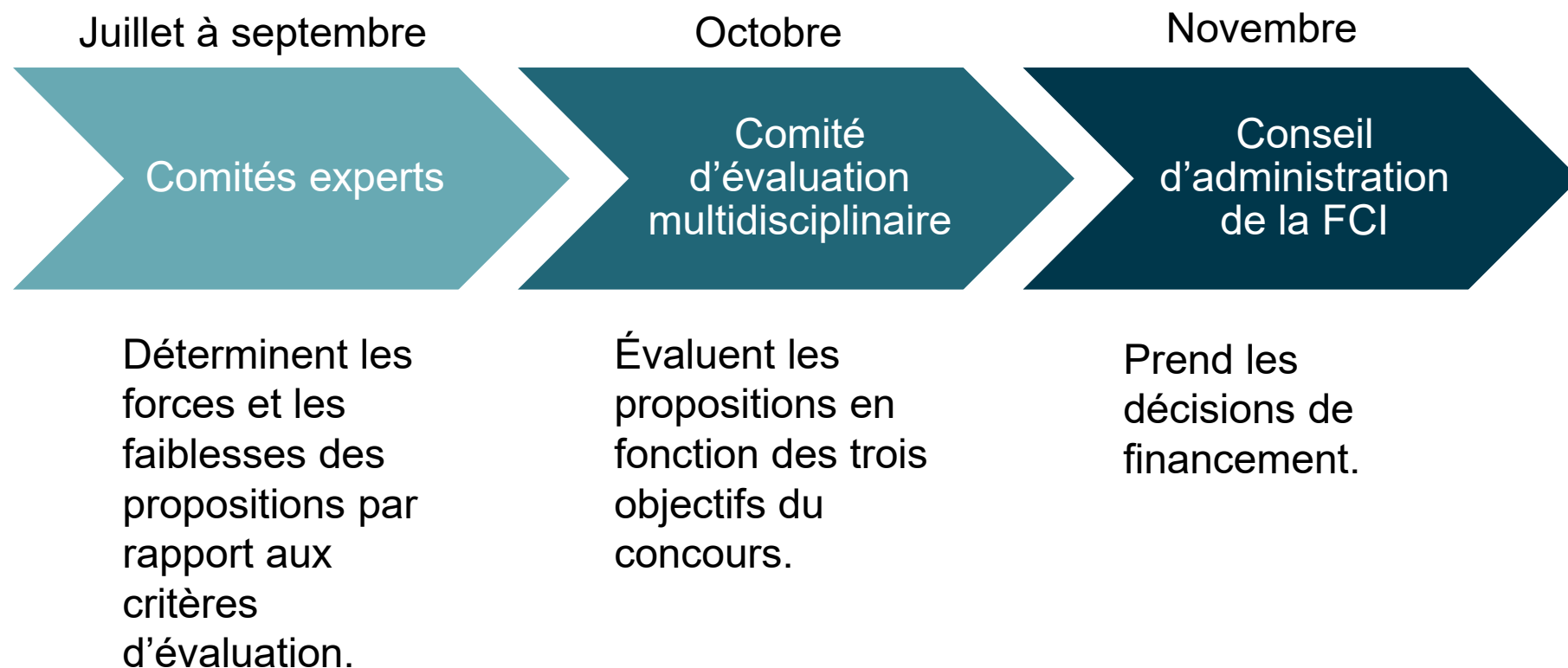
3

Générer des retombées socioéconomiques, environnementales et en matière de santé à l'échelle locale ou nationale, y compris la formation de personnel hautement qualifié.

Retombées

Les activités proposées sont susceptibles de générer des retombées socioéconomiques, environnementales ou en matière de santé à l'échelle locale ou nationale. Elles favoriseront également le développement de personnel hautement qualifié.

Processus d'évaluation



DEPUIS

25

ANS, NOUS
INVESTISSONS
DANS LES

personnes

labos

partenariats

idées

QUI TRANSFORMENT
NOTRE MONDE

INNOVATION

Fondation canadienne
pour l'innovation

Canada Foundation
for Innovation

Suivez-nous sur les réseaux sociaux
[#PourUnAvenirPrometteur](#)