



FONDATION CANADIENNE POUR L'INNOVATION

Fonds d'innovation 2023

Séance d'information

Décembre 2021

INNOVATION

Fondation canadienne
pour l'innovation

Canada Foundation
for Innovation

Ordre du jour

Budget et objectifs

Échéancier

Quelques changements

Équité, diversité et inclusion

Processus de soumission

Processus d'évaluation

Analyse des forces et des faiblesses – FI 2020



Budget et objectifs

OBJECTIFS

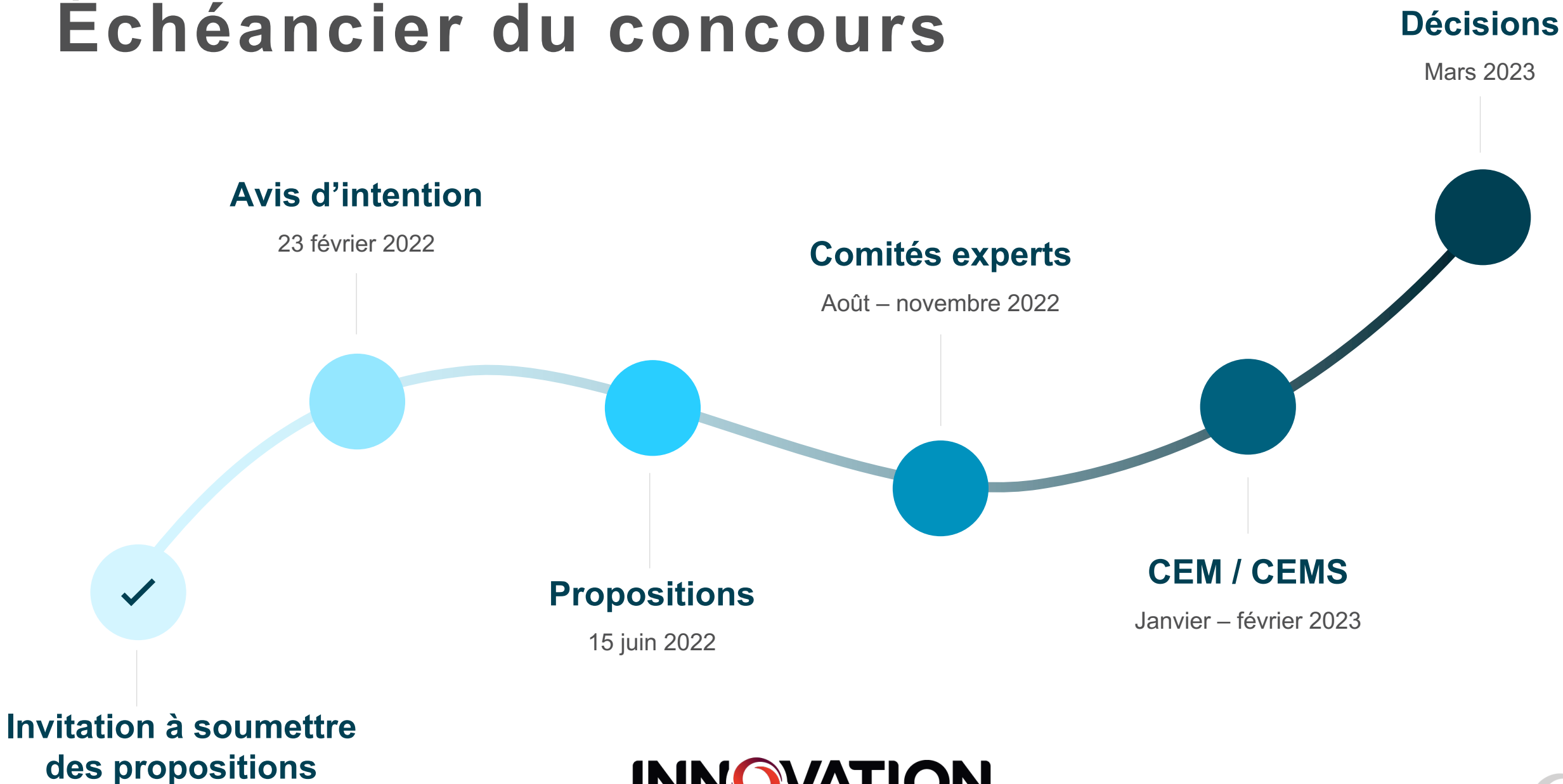
- Favoriser des activités de recherche ou de développement technologique **concurrentielles sur la scène internationale** grâce à la **participation équitable** de membres d'équipes ayant **l'expertise requise**
- **Accroître et optimiser la capacité** des établissements et des communautés de recherche à mener les activités de recherche ou de développement technologique proposées pendant la **durée de vie utile** de l'infrastructure
- Générer des **retombées** socioéconomiques, environnementales ou en matière de santé pour la population canadienne

400 millions \$
en infrastructure de
recherche

+

120 millions \$
du Fonds d'exploitation
des infrastructures

Échéancier du concours



24 novembre 2021



Quelques changements

Disparition du critère: “Capacité de recherche”

Les informations sont désormais distribuées dans les critères suivants:

- Expertise de l'équipe – expertise et expérience
- Composition de l'équipe – EDI

Légère modification des objectifs pour refléter la modification des critères

Enveloppe minimum: 2 millions \$

Réduction du nombre de pages pour les projets qui demandent moins de 2 millions \$

Augmentation du nombre de pages pour les projets rédigés en français



EDI

NOUVEAUTÉS

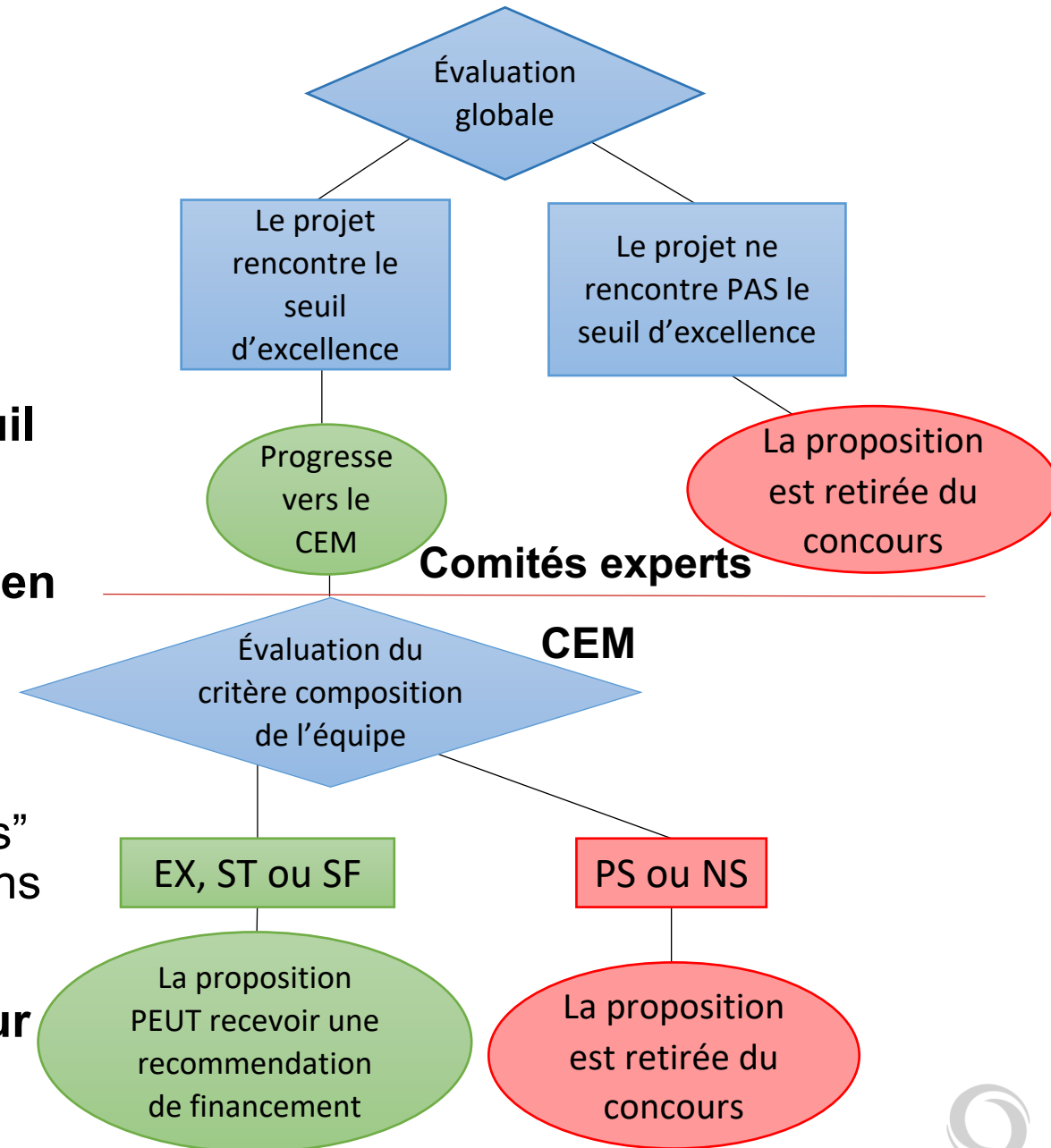
Nouveau critère : Composition de l'équipe

Le CEM détermine si ce critère rencontre le seuil de financement du concours

Évaluation plus inclusive de l'expertise au moyen de résultats de recherche non traditionnels

- Fait parti de la formation des membres des différents comités
- Révision de la section "Liste des publications" du CV. Cette section deviendra: "Contributions les plus significatives"

Augmentation de 20% du nombre de pages pour les propositions rédigées en français.



Sciences humaines

RAPPELS

- **Des propositions axées principalement sur les sciences humaines sont admissibles et historiquement compétitives**
- **Les espaces de travail collaboratifs sont admissibles à tous nos programmes**
- **L'achat de données et de ressources informatiques est admissible**
- **Les programmes de recherche interdisciplinaires sont admissibles**



Processus de soumission en deux étapes

Première étape
(obligatoire)

Avis d'intention

SGCF



Deuxième
étape

Proposition

SGCF



Enveloppes allouées aux établissements



Avis d'intention

Max = 110%



Proposition

Max = 100%





Avis d'intention

SECTIONS

- Information concernant le projet
- Sommaire du projet
- Équipe
- Description du projet (PDF)
- Établissements partenaires
- Évaluatrices ou évaluateurs suggérés (minimum de six)

À CONSIDÉRER

Infrastructure de calcul informatique de pointe

- Consultez l'Alliance de recherche numérique du Canada

Infrastructure située dans des installations de recherche nationales ou internationales

- Obtenez l'approbation de l'installation hôte





Proposition

MODULES

- Description du projet →
- Renseignements financiers
- Évaluatrices ou évaluateurs suggérés

- Information concernant le projet
- Sommaire en langage clair
- résumé du projet (PDF)
- Équipe
- Autres utilisateurs ou utilisatrices
- Critères d'évaluation (PDF)
- Ressources financières pour l'exploitation et la maintenance
- Renforcement des investissements passés de la FCI et ceux destinés aux installations centrales et nationales
- Établissements partenaires

Investissements de la FCI

Pourquoi?

Mieux comprendre les investissements de la FCI ainsi que le milieu de la recherche et ses besoins.

Questions dans la proposition

1. Cette proposition améliore-t-elle la capacité de recherche dans un domaine où la FCI a déjà investi dans votre établissement?
2. Veuillez indiquer si l'infrastructure demandée (cochez tout ce qui s'applique) :
 - Est autonome
 - Sera intégrée à une installation centrale (% du coût total du projet)
 - Sera intégrée à une installation financée par le Fonds des initiatives scientifiques majeures (% du coût total du projet)

Objectifs et critères d'évaluation

1

Favoriser des activités de recherche ou de développement technologique concurrentielles sur la scène internationale grâce à la participation équitable de membres d'équipes ayant l'expertise requise

Recherche ou développement technologique

Expertise de l'équipe

Composition de l'équipe

2

Accroître et optimiser la capacité des établissements et des communautés de recherche à mener les activités de recherche ou de développement technologique proposées pendant la durée de vie utile de l'infrastructure

Infrastructure

Pérennité

3

Générer des retombées socioéconomiques, environnementales ou en matière de santé pour la population canadienne

Retombées

1

Favoriser des activités de recherche ou de développement technologique concurrentielles sur la scène internationale grâce à la participation équitable de membres d'équipes ayant l'expertise requise

Recherche ou développement technologique

Les activités de recherche ou de développement technologique sont **novatrices, réalisables et concurrentielles sur la scène internationale.**

Expertise de l'équipe

L'équipe possède l'expérience et l'**expertise nécessaires** pour mener à bien les activités de recherche proposées.

Composition de l'équipe

Les principes **d'équité et de diversité ont été pris en compte lors de la composition de l'équipe**, y compris dans le choix des responsables d'équipe. On s'engage à créer un **milieu de travail inclusif** dans lequel tous les membres sont pleinement intégrés à l'équipe et soutenus par elle.

Objectifs et critères d'évaluation

1

Favoriser des activités de recherche ou de développement technologique concurrentielles sur la scène internationale grâce à la participation équitable de membres d'équipes ayant l'expertise requise

Recherche ou développement technologique

Expertise de l'équipe

Composition de l'équipe

2

Accroître et optimiser la capacité des établissements et des communautés de recherche à mener les activités de recherche ou de développement technologique proposées pendant la durée de vie utile de l'infrastructure

Infrastructure

Pérennité

3

Générer des retombées socioéconomiques, environnementales ou en matière de santé pour la population canadienne

Retombées

2

Accroître et optimiser la capacité des établissements et des communautés de recherche à mener les activités de recherche ou de développement technologique proposées pendant la durée de vie utile de l'infrastructure

Infrastructure

L'infrastructure demandée est **nécessaire** et **appropriée** pour mener à bien les activités de recherche proposées et **améliore de manière optimale les capacités existantes**.

Pérennité

L'infrastructure sera **utilisée et maintenue de façon optimale** pendant sa **durée de vie utile** grâce à des **engagements concrets**.

Objectifs et critères d'évaluation

1

Favoriser des activités de recherche ou de développement technologique concurrentielles sur la scène internationale grâce à la participation équitable de membres d'équipes ayant l'expertise requise

Recherche ou développement technologique

Expertise de l'équipe

Composition de l'équipe

2

Accroître et optimiser la capacité des établissements et des communautés de recherche à mener les activités de recherche ou de développement technologique proposées pendant la durée de vie utile de l'infrastructure

Infrastructure

Pérennité

3

Générer des retombées socioéconomiques, environnementales ou en matière de santé pour la population canadienne

Retombées

3

Générer des retombées
socioéconomiques,
environnementales ou en matière
de santé pour la population
canadienne

Retombées

L'équipe et ses partenaires ont un **plan bien défini pour transférer les résultats des activités de recherche** ou de développement technologique. Les résultats sont **susceptibles de générer des retombées** socioéconomiques, environnementales ou en matière de santé pour la population canadienne.



Proposition

MODULES

- Description du projet
- Renseignements financiers →
- Évaluatrices ou évaluateurs suggérés

- Coût des articles individuels
- Plans de construction ou de rénovation (s'il y a lieu) - PDF
- Contributions des partenaires admissibles
- Utilisation de l'infrastructure
- Aperçu du financement du projet d'infrastructure

Outils et ressources

SGCF

- Liste des agents de liaison (coordonnées)
- Préavis du SGCF aux établissements partenaires
- Dépôt de rapports :
 - Gestion de l'enveloppe
 - Suivi des membres d'équipe

Innovation.ca

- Guide des politiques et des programmes
- Liste des établissements admissibles
- Analyses des forces et faiblesses – Fonds d'innovation 2020

Bibliothèque de ressources de l'ACAAR

- Meilleures pratiques pour la préparation et la gestion de projets multiétablissements (disponible uniquement en anglais)



Liste des coordonnées des agents de liaison

- Tableau de bord de l'établissement
 - Information générale
 - Aperçu de l'établissement
 - Aperçu du projet
 - Dépôt de rapports destinés à l'établissement
 - Gestion des propositions
 - Décisions
 - Afficher les décisions
 - Documents des concours
 - Finalisation de la contribution
 - Modifications
 - Information sur les paiements
 - Rapports financiers
 - Rapports d'avancement de projet (RAP)
 - Fonds d'exploitation des infrastructures
 - Déclaration d'adhésion et privilèges d'accès**
 - Sommaire du plan de recherche stratégique

Tableau de bord de l'établissement > Déclaration d'adhésion et privilèges d'accès

Déclaration d'adhésion et privilèges d'accès



L'onglet « Déclaration d'adhésion » vous permet de consulter les déclarations d'adhésion soumises à la FCI par votre établissement et la liste des personnes qui ont des rôles désignés dans la Déclaration d'adhésion.

L'établissement peut également gérer les privilèges d'accès au Système de gestion des contributions de la FCI (SGCF) du personnel administratif et des responsables de projet en cliquant sur l'onglet approprié ci-dessous.

Seul le recteur ou directeur général, l'administrateur des comptes ou l'agent de liaison pourra créer ou modifier les privilèges du personnel administratif et des responsables de projet.

Déclaration d'adhésion **Privilèges** Signataire des ententes de contribution financière Accès des responsables de projet

[Aller à la page « Recherche – personnel administratif »](#)

Gérer les privilèges de la personne sélectionnée

Prénom Ryan
Nom de famille Gill
Nom d'utilisateur rg1@innovation.ca
État du compte Actif
Rôle désigné selon la Déclaration d'adhésion Agent de liaison, Administrateur des comptes

Sélectionnez un privilège à ajouter

Sélectionnez... ▼

Ajouter

Acceptez-vous de partager vos coordonnées avec d'autres agents de liaison? ⓘ

J'accepte

Liste des coordonnées des agents de liaison

Privilège	Retirer
Modification – saisie de données et soumission	
Modification – lecture seule	



Outil de gestion de l'enveloppe

Tableau de bord du chercheur

Tableau de bord de l'évaluateur

Tableau de bord de l'établissement

Information générale

Aperçu de l'établissement

Aperçu du projet

Dépôt de rapports destinés à l'établissement

Enveloppe du Fonds des leaders John-R.-Evans (FLJE)

Gestion des propositions

Décisions

Afficher les décisions

Documents des concours

Finalisation de la contribution

Modifications

Information sur les paiements

Rapports financiers

Rapports d'avancement de projet (RAP)

Fonds d'exploitation des infrastructures

Déclaration d'adhésion et privilèges d'accès

Sommaire du plan de recherche stratégique

Tableau de bord de l'établissement > Information générale > Dépôt de rapports destinés à l'établissement

Dépôt de rapports destinés à l'établissement



Liste des rapports associés à votre établissement. Cliquez sur le rapport pour le consulter.

Filtrer le tableau par catégorie Tous

Afficher tout Afficher par page

13 entrée(s) trouvée(s) 5 entrée(s) affichée(s)



Catégorie	Titre du rapport	Description du rapport	Date de la dernière mise à jour
Information générale sur les projets	Outil de gestion de l'enveloppe du concours 2023 du Fonds d'innovation (avis d'intention)	Ce rapport contient tous les avis d'intention créés, soumis ou non, au concours 2023 du Fonds d'innovation. Il comprend les projets que gère votre...	En temps réel
Information générale sur les projets	Outil de gestion de l'enveloppe du concours 2023 du Fonds d'innovation (propositions)	Ce rapport contient toutes les propositions créées, soumises ou non, au concours 2023 du Fonds d'innovation. Il comprend les projets que gère votre...	En temps réel
Information générale sur les projets	Suivi des membres d'équipe du concours 2023 du Fonds d'innovation (avis d'intention)	Ce rapport contient tous les avis d'intention créés, soumis ou non, au concours 2023 du Fonds d'innovation. Il comprend les avis d'intention que gère...	En temps réel
		Ce rapport contient toutes les propositions créées	



Outil de gestion de l'enveloppe

Nom de l'établissement	Enveloppe allouée (\$)	Enveloppe restante (\$)	Numéro du projet	État de l'avis d'intention	Responsable(s) d'équipe	Montant demandé à la FCI (\$)	Établissement demandeur	Part comme demandeur (\$)	Part comme partenaire (\$)	Établissement partenaire	Part du partenaire (\$)	Collaboration acceptée?
Établissement A	94200000											
			5211									
			5214									
			5215	Établissement A		94200000	Établissement dema			Établissement partenaire	Part du partenaire (\$)	Collaboration acceptée?
			5215									
			5217									
			5218				Établissement E					
			5219				Établissement C					
	94200000	79587876					Établissement A			Établissement A		Oui
							Établissement F					
							Établissement B			Établissement E		Oui
							Établissement D			Établissement A		Oui
						94200000	Établissement A			Établissement A		Oui

Produit le : 2021-12-07 14:38:53

Produit le : 2021-12-07 14:38:53



Processus d'évaluation du mérite

Août–novembre 2022

Comités experts

.....
Déterminent les forces et les faiblesses des propositions par rapport aux critères d'évaluation.

Janvier 2023

Comités d'évaluation multidisciplinaires

.....
Évaluent les propositions en fonction des trois objectifs du concours.

Février 2023

Comité d'évaluation multidisciplinaire spécial

.....
Recommande au conseil d'administration de la FCI les propositions qui soutiennent le plus efficacement le mandat de la FCI, qui répondent le mieux aux objectifs du concours et qui constituent le portefeuille d'investissements en recherche le plus avantageux pour le Canada.

Mars 2023

Conseil d'administration de la FCI

.....
Rend les décisions par rapport au financement des projets.



Composition de l'équipe

Norme: Les principes d'équité et de diversité ont été pris en compte lors de la composition de l'équipe, y compris dans le choix des responsables d'équipe. On s'engage à créer un milieu de travail inclusif dans lequel tous les membres sont pleinement intégrés à l'équipe et soutenus par elle.

L'accent est mis sur :

- L'identification des obstacles systémiques particuliers à la proposition
- L'application des principes d'équité et de diversité lors de la composition de l'équipe
- La création d'un environnement de recherche inclusif



La façon dont une personne s'identifie (appartenance à un ou à plusieurs groupes sous-représentés) est un renseignement considéré personnel. En aucun cas vous ne devriez divulguer des renseignements personnels sur les membres de votre équipe.



Composition de l'équipe

ANALYSE DES DÉFIS PARTICULIERS OU DES OBSTACLES SYSTÉMIQUES

Décrivez les défis particuliers ou les obstacles systémiques qui existent dans le cadre de vos activités de recherche et qui pourraient empêcher des personnes appartenant à des groupes sous-représentés de faire partie de l'équipe de manière équitable.

ST Satisfait à la norme

- Démontre clairement comprendre les principes d'EDI et les obstacles systémiques dans le contexte des activités de recherche proposées.
- Fournit une explication claire des défis particuliers de l'équipe en matière d'EDI et donne des exemples.
- Démontre un engagement solide et à grande échelle envers l'EDI.

NS Ne satisfait pas à la norme en raison de faiblesses majeures

- Ne démontre pas de compréhension des principes d'EDI et des obstacles systémiques dans le contexte des activités de recherche proposées.
- Fournit une analyse non spécifique ou non conforme aux pratiques exemplaires ou ne fait référence à aucun obstacle systémique.
- Ne démontre pas de compréhension des principes d'EDI ni d'engagement à l'égard de ces principes.



Composition de l'équipe

MESURES CONCRÈTES POUR SURMONTER LES DÉFIS OU LES OBSTACLES SYSTÉMIQUES

Décrivez au moins une pratique concrète que vous avez mise en place pour surmonter les défis ou les obstacles systémiques que vous avez décrits et qui démontre que vous avez consciemment tenu compte des principes d'équité et de diversité dans la composition de votre équipe.

ST Satisfait à la norme

- Indique au moins une mesure concrète.
- La mesure indiquée est en rapport avec les activités de recherche proposées.
- Les défis sont traités.

NS Ne satisfait pas à la norme en raison de faiblesses majeures

- Ne fournit pas de mesure concrète.
- Fournit des mesures concrètes qui ne sont pas en rapport avec les activités de recherche proposées.
- Les défis ne sont pas traités



Composition de l'équipe

MESURES CONCRÈTES POUR GARANTIR L'INCLUSION

Décrivez au moins une pratique concrète que vous adopterez pour favoriser l'inclusion continue des groupes sous-représentés dans votre équipe et indiquez comment vous mettrez en place cette pratique compte tenu des défis ou obstacles systémiques que vous avez décrits.

ST Satisfait à la norme

- Indique au moins une mesure concrète pour favoriser l'inclusion continue.
- Situe la mesure dans le contexte des défis de l'équipe.
- Fournit une description claire du plan de mise en œuvre, y compris des obstacles potentiels liés à son exécution.

NS Ne satisfait pas à la norme en raison de faiblesses majeures

- Ne fournit pas de mesure concrète pour garantir une inclusion continue.
- Indique une mesure qui n'est pas en rapport avec l'équipe de recherche.
- N'a pas de plan de mise en œuvre.
- Fournit plan de mise en œuvre :
 - Imprécis;
 - Irréaliste;
 - Qui ne tient pas compte des défis potentiels.



Évaluation du critère composition de l'équipe

Nous tirerons parti des connaissances des membres des comités experts concernant les obstacles et défis rencontrés dans leurs domaines de recherche.

- Les propositions doivent rencontrer le seuil d'excellence pour passer à la prochaine étape.

Les membres du comité d'évaluation multidisciplinaire se serviront quant à eux de connaissances plus larges de l'EDI et des commentaires fournis par les comités experts pour évaluer dans quelle mesure les propositions satisfont au premier objectif.

- Tous les CEM comprendront des membres qui connaissent bien les principes d'équité, de diversité et d'inclusion
- Les propositions ayant des faiblesses importantes par rapport au critère « Composition de l'équipe » seront retirées du concours



Analyse des forces et des faiblesses (Comités experts)

Faiblesses – FI 2020

1. Peu de détails sur les activités, la méthodologie
2. Faisabilité discutable
3. Peu novateur
4. Pas assez ciblé, portée trop grande
5. Manque d'expertise
6. Imprécision quant au rendement antérieur de l'établissement
7. Infrastructure mal justifié
8. Plans de gouvernance, de gestion et d'accès à l'infrastructure insuffisants
9. Précisions sur les voies de transfert technologique insuffisantes

Forces – IF 2020

1. Programme de recherche novateur
2. Plus que concurrentiel sur la scène internationale
3. Expertise en profondeur impressionnantes
4. Leaders internationaux
5. Investissement impressionnant en ressource humaines (recrutement, chaires de recherche, etc.)
6. Infrastructure aux capacités rares, voire uniques
7. Plan de gouvernance clair et solide
8. Plan de gestion clairement défini



Analyse des forces et des faiblesses (CEM)

Faiblesses – FI 2020

1. Manque de détail dans les méthodologies
2. Doute quant à la faisabilité des approches
3. Programme de recherche peu innovant
4. Manque d'expertise
5. Infrastructure mal justifiée
6. Plan de pérennité mal défini
7. Faiblesse au niveau de la gouvernance ou de l'accès à l'infrastructure
8. Plans insuffisant pour le transfert technologique, clinique ou la mobilisation des connaissances
9. Retombées limitées ou exagérées

Forces – IF 2020

1. Programme de recherche à la fine pointe
2. L'équipe est composée de leaders internationaux
3. Infrastructure unique
4. Intégration dans une installation centrale ayant un bilan d'opération pérenne
5. Plans précis pour le transfert technologique, clinique ou la mobilisation des connaissances
6. Opportunités uniques pour la formation de PHQ



FONDATION CANADIENNE POUR L'INNOVATION

Questions:

FI2023@innovation.ca

INNOVATION
Fondation canadienne pour l'innovation Canada Foundation for Innovation

DEPUIS

25

ANS, NOUS
INVESTISSONS
DANS LES

personnes

labos

partenariats

idées

QUI TRANSFORMENT
NOTRE MONDE

INNOVATION

Fondation canadienne
pour l'innovation

Canada Foundation
for Innovation

Suivez-nous sur les réseaux sociaux
[#PourUnAvenirPrometteur](#)